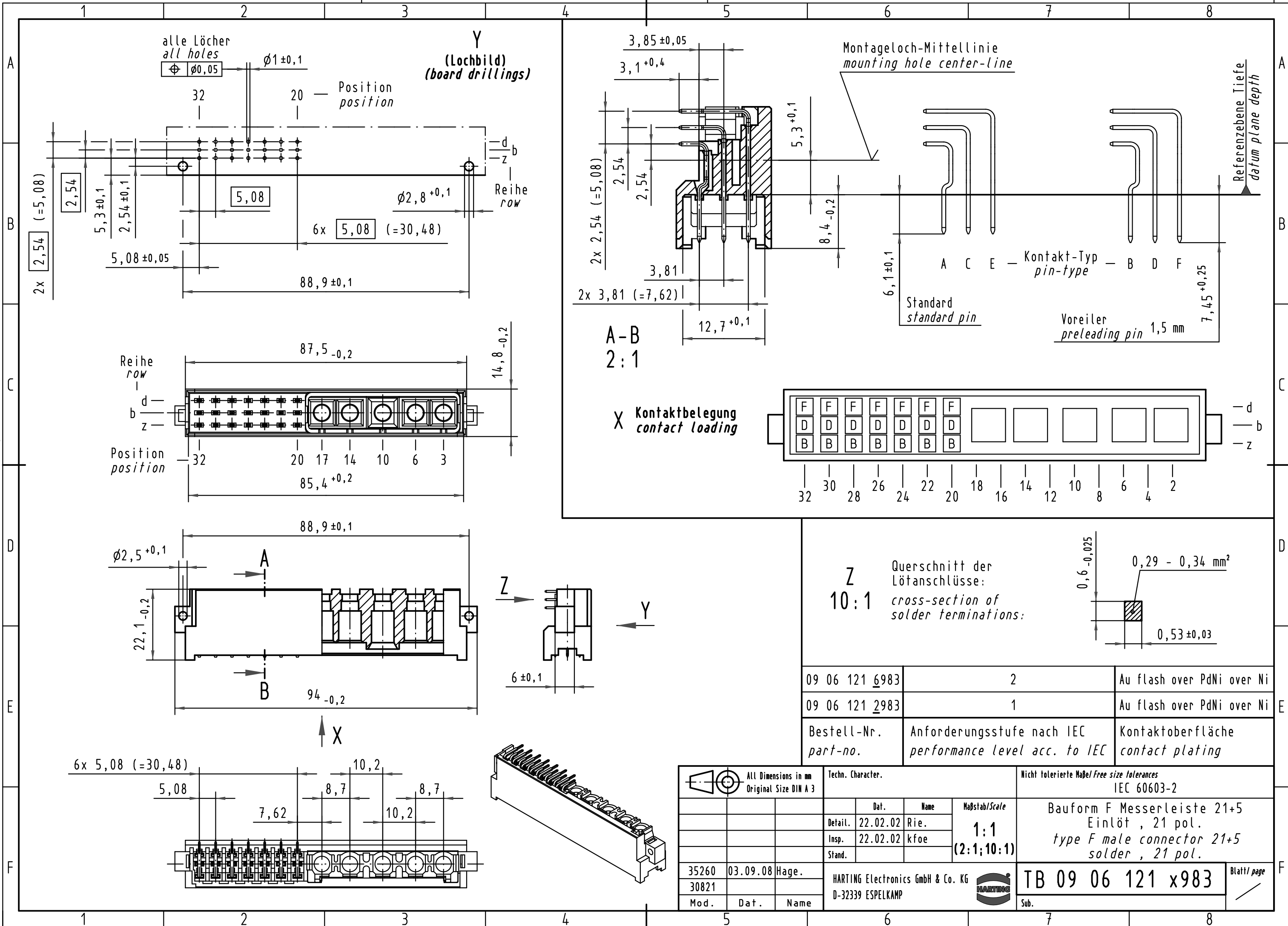


Alle Rechte vorbehalten/ All rights reserved



alle Löcher  
all holes

Y  
(Lochbild)  
(board drillings)

Position  
position

Reihe  
row

Referenzebene Tiefe  
datum plane depth

Kontakt-Typ  
pin-type

Standard  
standard pin

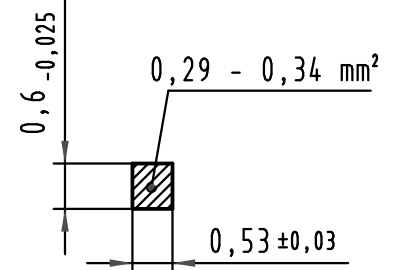
Voreiler  
preleading pin 1,5 mm

A-B  
2:1

X Kontaktbelegung  
contact loading

Z  
10:1

Querschnitt der  
Lötanschlüsse:  
cross-section of  
solder terminations:



09 06 121 6983	2	Au flash over PdNi over Ni
09 06 121 2983	1	Au flash over PdNi over Ni
Bestell-Nr. part-no.	Anforderungsstufe nach IEC performance level acc. to IEC	Kontaktoberfläche contact plating

All Dimensions in mm Original Size DIN A 3			Techn. Character.			Nicht tolerierte Maß/Free size tolerances IEC 60603-2		
			Dat.	Name	Maßstab/Scale	Bauform F Messerleiste 21+5 Einlöt, 21 pol. type F male connector 21+5 solder, 21 pol.		
			Detail.	22.02.02 Rie.	1:1 (2:1; 10:1)			
			Insp.	22.02.02 kfoe				
			Stand.					
35260	03.09.08	Hage.	HARTING Electronics GmbH & Co. KG			TB 09 06 121 x983		
30821			D-32339 ESPELKAMP					
Mod.	Dat.	Name	Sub.					

Blatt/ page