

BILD 1. DARGESTELLT SIND DIE CRIMPVERSIONEN (0.5-1.0)mm<sup>2</sup> UND (>1-2.5)mm<sup>2</sup> - CRIMPTYPE: UEBERLAPPUNGS CRIMP  
 PICTURE 1. SHOWN ARE CRIMP VERSIONS (0.5-1.0)mm<sup>2</sup> AND (>1-2.5)mm<sup>2</sup> - CRIMP TYPE: OVERLAPPING

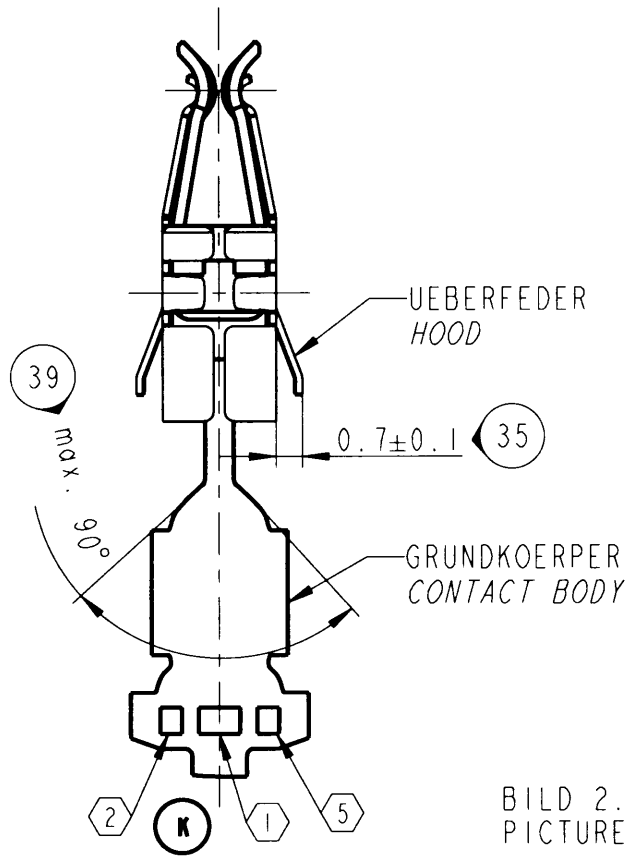
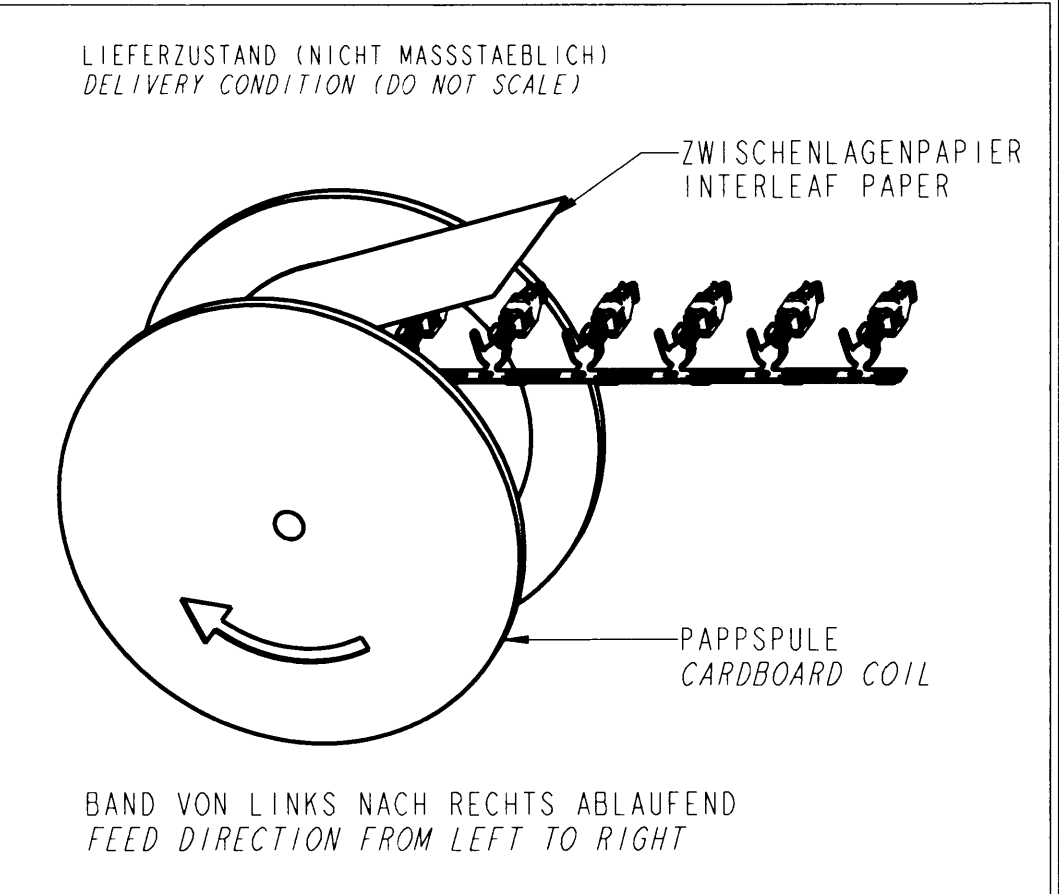
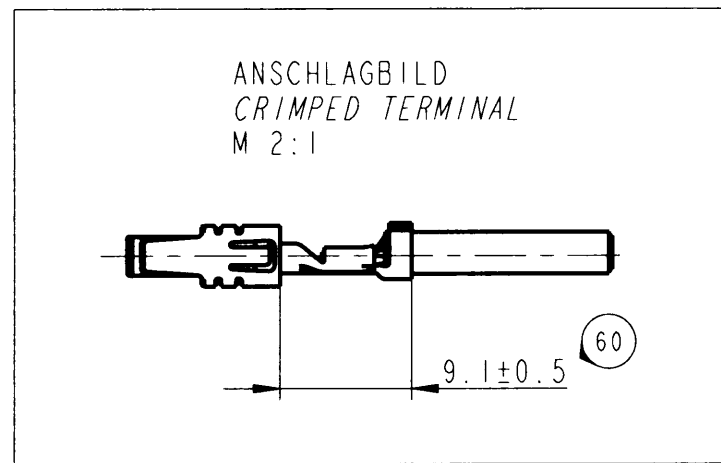
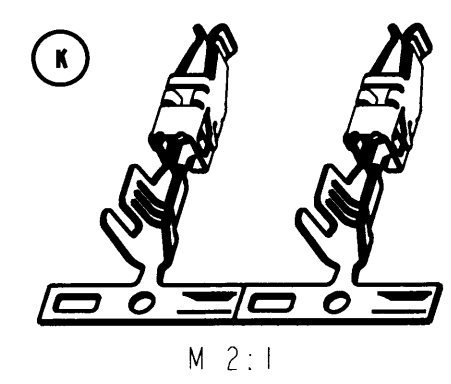
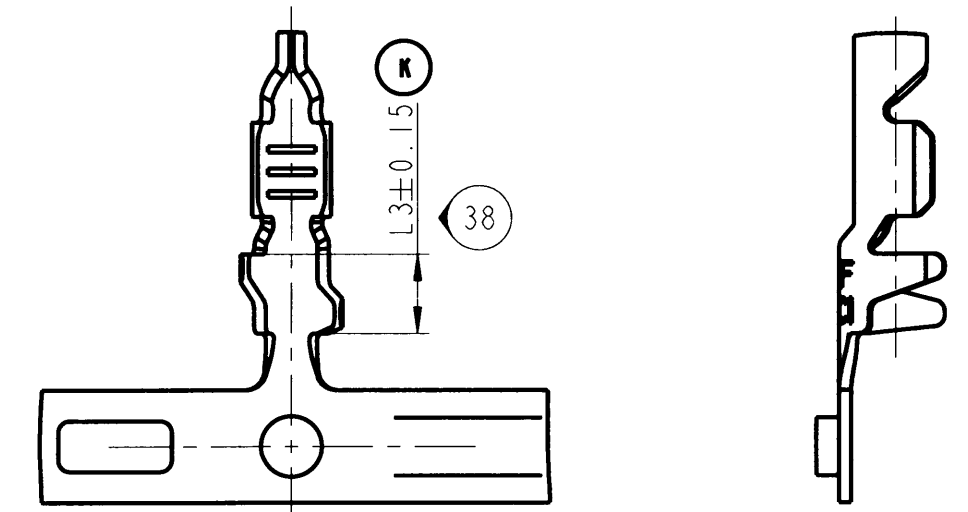


BILD 2. DARGESTELLT IST DIE CRIMPVERSION (>0.2-0.35)mm<sup>2</sup>, CRIMPTYP.: UMFASSUNGS CRIMP  
 PICTURE 2. SHOWN IS CRIMP SIZE (>0.2-0.35)mm<sup>2</sup>, CRIMP TYP.: SIDE BY SIDE



- BEMERKUNGEN / NOTES
- ① FCI-FIRMENZEICHEN / FCI-SUPPLIER CODE
  - ② TEILECODE SIEHE TABELLE / PART CODE SEE TABLE
  - ③ MASZ OHNE SPALT GEMESSEN / DIMENSION MEASURE WITHOUT GAP
  - ④ MASZ GILT NUR FUER KABELKONFEKTIONAER DIMENSION ONLY FOR HARNESSMAKER
  - ⑤ WOCHE UND JAHR DER HERSTELLUNG / WEEK AND YEAR OF PRODUCTION (JAHR: 2008=K; 2009=L ...)
- SPULEN HORIZONTAL TRANSPORTIEREN UND LAGERN!  
 HALTESTREIFEN UNTEN! / REELS TRANSPORTED AND STORED HORIZONTAL! RETAINING STRIP DOWN!
- FUER FLACHSTECKER / FOR MALE TERMINAL: 2.8 ± 0.1 DICKE / THICKNESS 0.8 ± 0.03
- ZUGEHOEIGE KAMMER / REFERENCE CAVITY: 9 001 07 00
- FUER LEITUNGEN / FOR CABLE: FLYR DIN 72551-6

TEILE-NR. PART NO.	OBERFLAECHE SURFACE FINISH	CRIMPBEREICH CRIMP SIZE (mm <sup>2</sup> )	PART CODE	B1	H1	D1	B2	H2	D2	L1	L2	L3	E	S	GRUNDKOEPPER CONTACT BODY	UEBERFEDER HOOD	MATERIAL
				±0.3	±0.3	±0.3	±0.3	±0.3	±0.3	±0.2	±0.5	±0.2	±0.2				
6 001 41 44	MIN. 1.27µm AuCo0.3	>1-2.5	3E											0.3 ± 0.15			
6 001 28 44	MIN. 0.8µm AuCo0.3	>1-2.5	3D	3.6	3.8	1.8	4.7	4.9	2.6	3.3	5.8	1.5	0.4				
6 001 28 41	1-3µm Sn FEUERVERZINNT HOT TIN DIP	>1-2.5	3A											max. 0.1			
6 001 41 34	MIN. 1.27µm AuCo0.3	0.5-1.0	2E											0.3 ± 0.15			
6 001 28 34	MIN. 0.8µm AuCo0.3	0.5-1.0	2D	2.5	2.7	1.2	3.7	3.9	1.8	3.0	5.5	1.5	0.2				CuSn4 R540
6 001 28 31	1-3µm Sn FEUERVERZINNT HOT TIN DIP	0.5-1.0	2A											max. 0.1			X10CrNi 18 8 NACH/ ACC. DIN EN 10151
6 001 41 14	MIN. 1.27µm AuCo0.3	>0.2-0.35	1E											0.3 ± 0.15			
6 001 28 14	MIN. 0.8µm AuCo0.3	>0.2-0.35	1D	2.1	2.1	0.8	2.7	2.8	1.4	2.5	5.6	2.1	0.2				
6 001 28 11	1-3µm Sn FEUERVERZINNT HOT TIN DIP	>0.2-0.35	1A											max. 0.1			

Rm = Radiusmitte  
 radius center point  
 E = Eckenmasz  
 width across corners

598/10	26.11.10	K	C03 D05 C10 A05 A06 F03	Note 5 added; Part marking changed acc DCS-2 1.5; Part code added; 3D view added; Note added; Tolerance added;	Sathish		
900/07	04.12.07	H05	-	DIMENSION-NO. 27 CHANGED IN 2.8-0.3	S.Weiss	P.Nuetzel	Hoerlein
ECN-NO. ECN NUMBER	DATE DATUM	DD/ MM / YY REVISION INDEX	POSITION POSITION	CHANGE DESCRIPTION ÄNDERUNG	DRAWN BY GEZ.	CHK. BY GEM.	APPR. BY GER.
PRODUCT SPEC. PRODUKT-SPEZIFIK.	PACKAGING SPEC. VERPACKUNGS-SPEZIFIK.	APPLICATION SPEC. ANWENDUNGS-SPEZIFIK.	THIS DRAWING AND ALL OTHER INFORMATION CONTAINED THEREIN IS PROPRIETARY AND THE PROPERTY OF FCI. THIS DRAWING MAY NOT BE COPIED, REPRODUCED OR DISCLOSED TO ANY THIRD PARTY WITHOUT THE EXPRESSED WRITTEN PERMISSION OF FCI. DIESE ZEICHNUNG UND ALLE ANDEREN INFORMATIONEN SIND EIGENTUM VON FCI. DIESE ZEICHNUNG DARF WEDER KOPIERT, NACH IRGENDWEIHER FORM REPRODUZIERT, GESPEICHERT ODER DRUCKT WERDEN OHNE UNSERE AUSDRÜCKLICHE SCHRIFTLICHE GENEHMIGUNG ZUGÄNGLICH GEMACHT WERDEN. © FCI April 1999				
TOLERANCES TOLERANZEN DIN 2768-1m DIN ISO 1101	MATERIAL MATERIAL SIEHE TABELLE SEE TABLE	SURFACE FINISH OBERFLÄCHE SIEHE TABELLE SEE TABLE	CAD SYSTEM ISO PROJECTION ISO PROJEKTION DIMENSION IN MILLIMETERS BEMESSUNG IN MILLIMETERN				
DO NOT SCALE DRAWING ZEICHNUNG NICHT VERMESSEN	TOOL NO. WERKZEUG-NR.	ECO Loc. Code STANDORT CODE	GN				
DRAWN BY GEZ.	DATE DATUM	NAME NAME	TITLE BEZEICHNUNG	FLACHKONTAKT DCS2-2.8 ANWENDUNG OHNE EAA FEMALE TERMINAL DCS2-2.8 APPLICATION WITHOUT SWS			
CHECKED BY GEM.	DATE DATUM	S. WEISS	DRAWING NUMBER ZEICHN.-NUMMER				
APPROVED BY GER.	DATE DATUM	M. Hopf	FILE NAME DATEI-NAME	6 001 28 11			