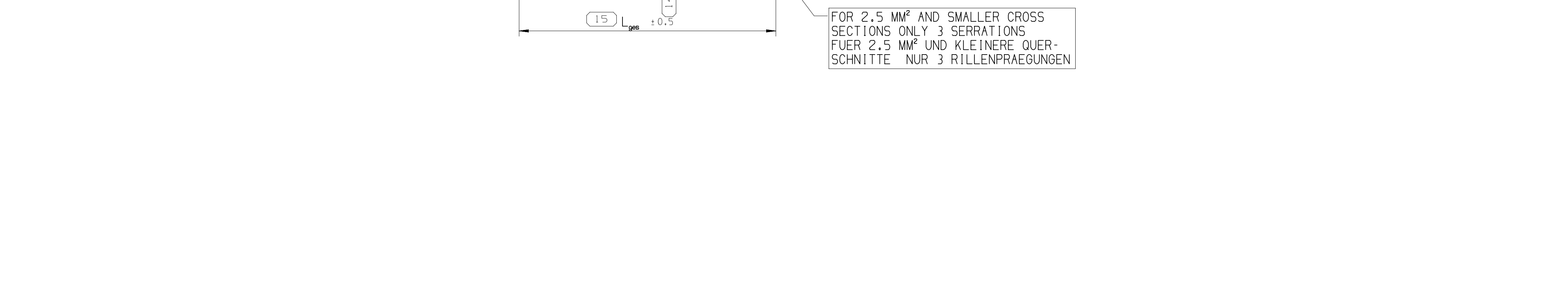
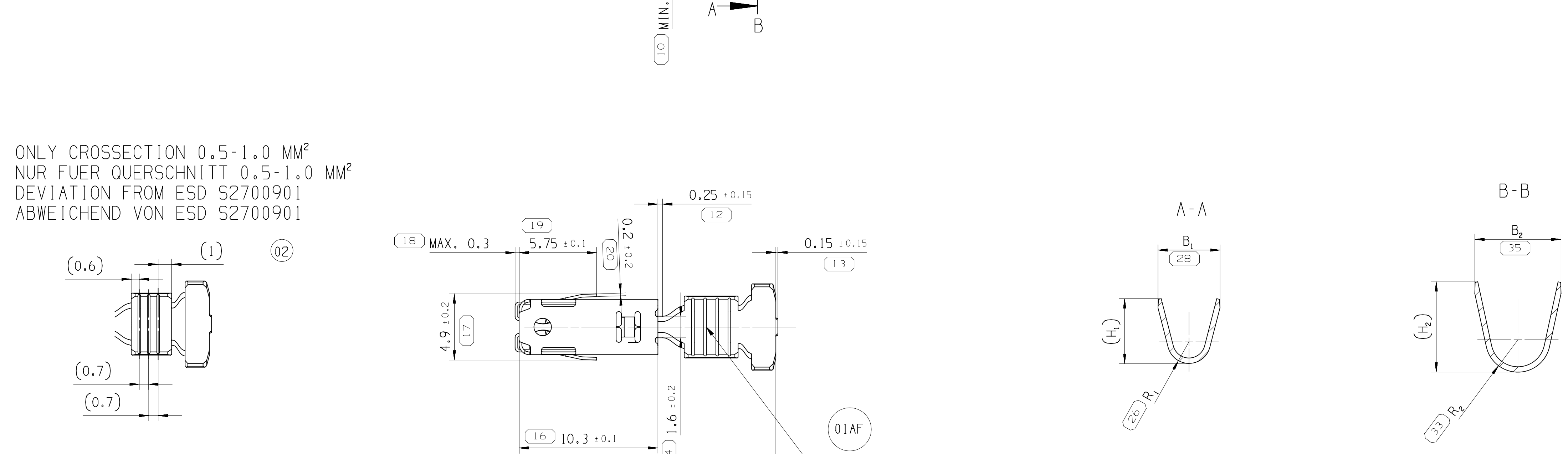
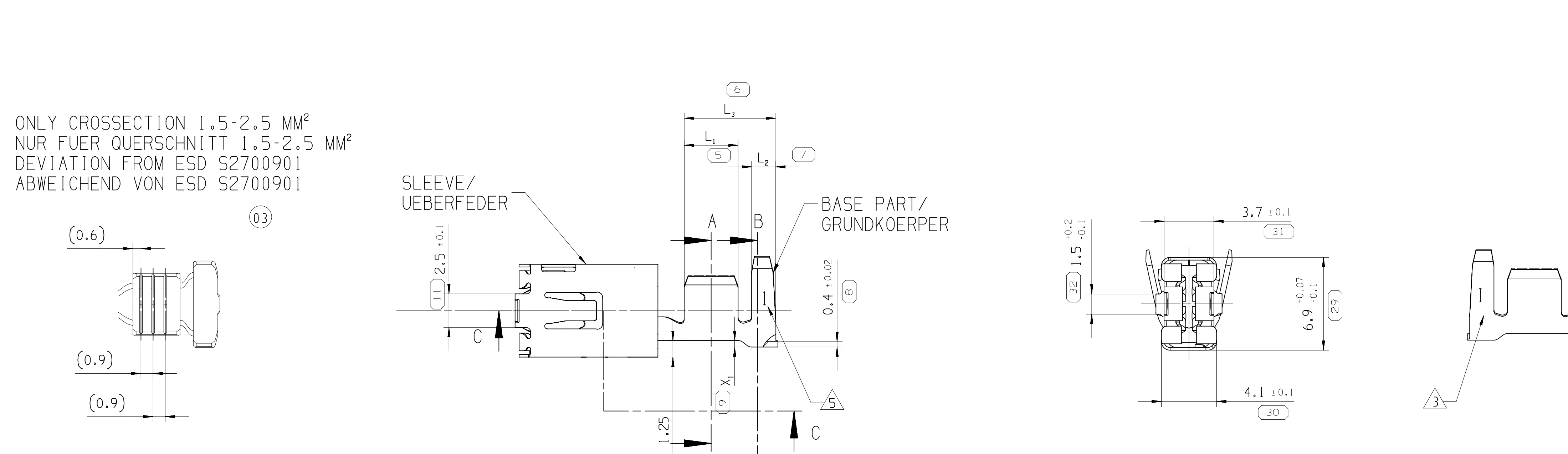
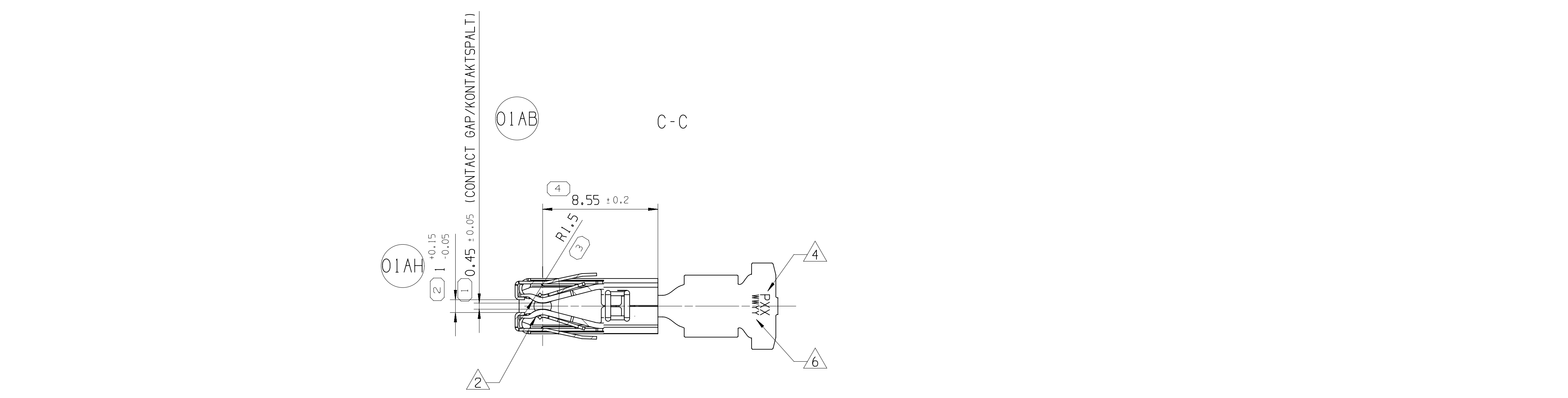
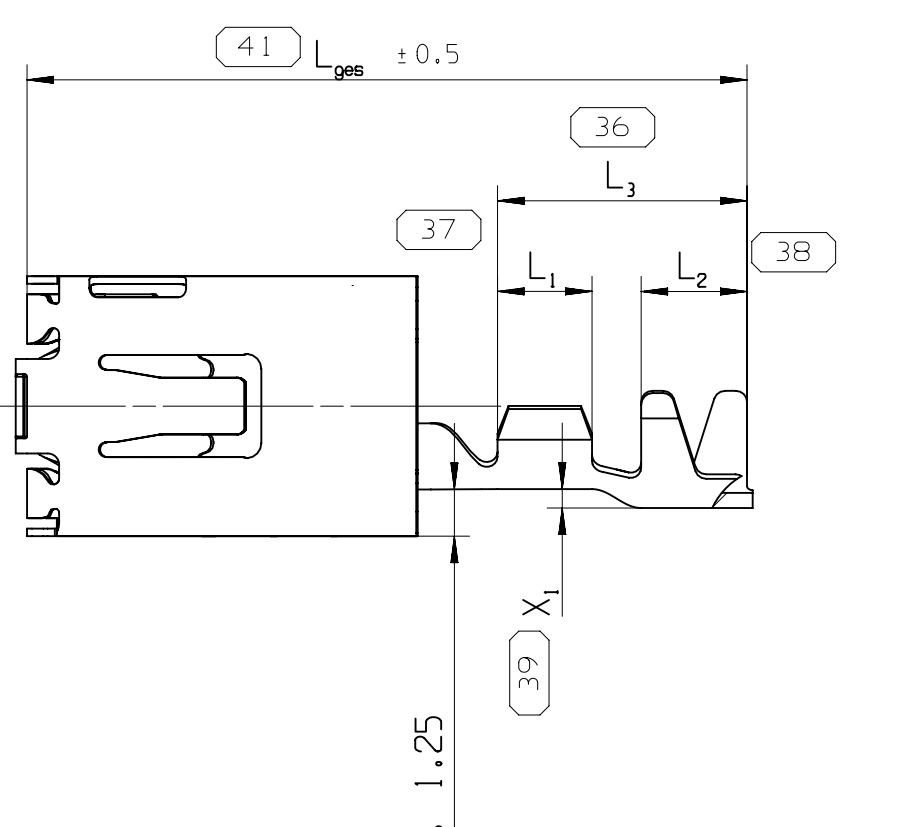


DATE	STG	REV	V/P	ZONE	REVISION HISTORY		AUTH	DR	APVD 1	APVD 2
					DATE	STG				
14M13	01	AA		K5						
23SE13	01	AB		H14	CONTACT GAP 0.45 +/- 0.05 WAS 0.4 +/- 0.05 KONTAKT SPALT 0.45 +/- 0.05 WURDE 0.4 +/- 0.05					
30SE13	01	AC		J6	CROSS SECTIONS UPDATED ÜBERSCHNITTSBEREICHE WECHSELT					
07OC13	R	AD		M13	TOLERANCES FOR CRIMPING METRY ADDED TOLERANZEN FUER CRIMPGEOMETRIE HINZU					
10J14	01	AE		B5	PICTURE KNURLS ADDED BILD HAUTERBELEGUNG HINZU					
	01	AF		B12	NOTE FOR 2,5mm ² AND SMALLER ... BEMERKUNG FUER 2,5mm ² UND KLEINER...					
12NO15	01	AG			IN CROSS SECTION HMM AND HMMF CRIMP GEOMETRY CHANGED IN ÜBERSCHNITT HMM UND HMMF CRIMPGEOMETRIE GEÄNDERT					
18NO15	01	AH		G15	DIM. 1+0.15/-0.05 WAS 1+/-0.1 MESS 1+0.15/-0.05 WURDE 1+/-0.1					
		AI		B5	NOTE: CROSS SECTION FOR ALL CABLE... BEMERKUNG: ÜBERSCHNITT FUER ALLE KABEL...					
05JN16	R	01	AJ		SHEET 2 ADDED / BLATT 2 HINZU PART NO. 1550402 AND 1550402B ADDED 1550402B; 1550402C; 13984290; 13984291 1550402B; 1550402C AND / UND 1550402C) DELETED / ENTFERNT					
28AP17	R	2		C15	EDIT THE SERIATIONS FOR 0.5-1.0 MM ² ÄNDERUNG DER RILLENPRÄGUNG FUER 0.5-1.0 MM ²					
28JN18	R	02	AA	H14 M11	TYPING ERROR / SCHREIBFEHLER 0.15 MM ² WURDE TOLERANZ AT H ₁ AND H ₂ ADDED TOLERANZ BEI H ₁ UND H ₂					
09AU19	R	03			EDIT THE SERIATIONS FOR 1.5-2.5 MM ² ÄNDERUNG DER RILLENPRÄGUNG FUER 1.5-2.5 MM ²					

DATE	STG	REV	V/P	ZONE	REVISION HISTORY	AUTH	DR	APVD 1	APVD 2
14M13	01	AA		K5					
23SE13	01	AB		H14	CONTACT GAP 0.45 +/- 0.05 WAS 0.4 +/- 0.05 KONTAKT SPALT 0.45 +/- 0.05 WURDE 0.4 +/- 0.05				
30SE13	01	AC		J6	CROSS SECTIONS UPDATED ÜBERSCHNITTSBEREICHE WECHSELT				
07OC13	R	AD		M13	TOLERANCES FOR CRIMPING METRY ADDED TOLERANZEN FUER CRIMPGEOMETRIE HINZU				
10J14	01	AE		B5	PICTURE KNURLS ADDED BILD HAUTERBELEGUNG HINZU				
	01	AF		B12	NOTE FOR 2,5mm ² AND SMALLER ... BEMERKUNG FUER 2,5mm ² UND KLEINER...				
12NO15	01	AG			IN CROSS SECTION HMM AND HMMF CRIMP GEOMETRY CHANGED IN ÜBERSCHNITT HMM UND HMMF CRIMPGEOMETRIE GEÄNDERT				
18NO15	01	AH		G15	DIM. 1+0.15/-0.05 WAS 1+/-0.1 MESS 1+0.15/-0.05 WURDE 1+/-0.1				
		AI		B5	NOTE: CROSS SECTION FOR ALL CABLE... BEMERKUNG: ÜBERSCHNITT FUER ALLE KABEL...				
05JN16	R	01	AJ		SHEET 2 ADDED / BLATT 2 HINZU PART NO. 1550402 AND 1550402B ADDED 1550402B; 1550402C; 13984290; 13984291 1550402B; 1550402C AND / UND 1550402C) DELETED / ENTFERNT				
28AP17	R	2		C15	EDIT THE SERIATIONS FOR 0.5-1.0 MM ² ÄNDERUNG DER RILLENPRÄGUNG FUER 0.5-1.0 MM ²				
28JN18	R	02	AA	H14 M11	TYPING ERROR / SCHREIBFEHLER 0.15 MM ² WURDE TOLERANZ AT H ₁ AND H ₂ ADDED TOLERANZ BEI H ₁ UND H ₂				
09AU19	R	03			EDIT THE SERIATIONS FOR 1.5-2.5 MM ² ÄNDERUNG DER RILLENPRÄGUNG FUER 1.5-2.5 MM ²				



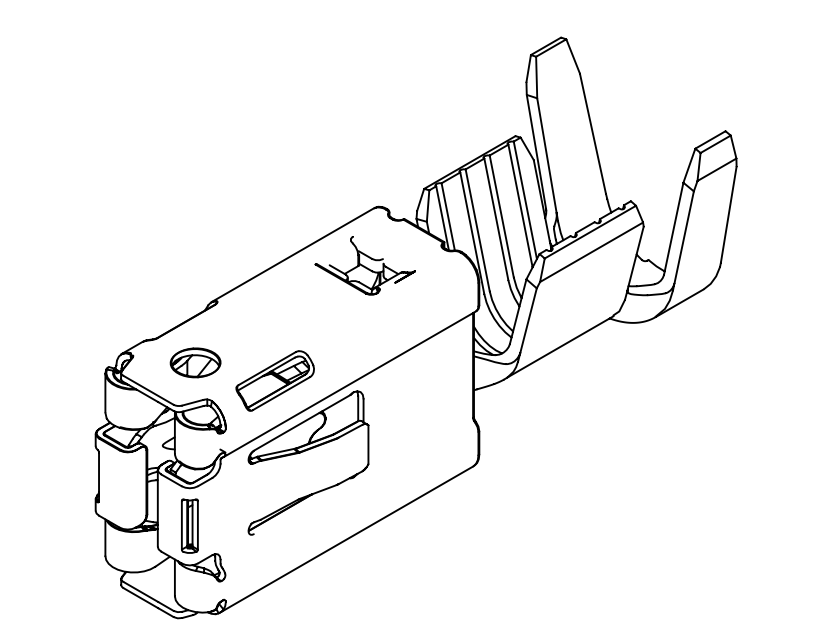
ANSICHT NUR FUER 0,35qmm /
VIEW ONLY FOR 0,35qmm



- NOTES / BEMERKUNG
- BURRS ACC. DIN 9830-f
 - SCHNITTGRAT NACH DIN 9830-f
 - CRIMP MANUFACTURING PARAMETERS AND TOOLING ACCORDING TO DELPHI-SPECIFICATION
 - CRIMPVERARBEITUNGSPARAMETER UND WERKZEUGE GEMÄSS DELPHI-SPECIFICATION
 - MAX. AXIAL MOVEMENT 0,1mm BETWEEN SLEEVE AND BODY TERMINAL
 - MAX. AXIALES SPIEL 0,1mm ZWISCHEN UEBERFEDER UND BASISSTELL
- ⚠ FOR VERSION wsl-Ag IN THE CONTACTAREA (INSIDE):
MIN 2,0µm Ag OVER MIN 1,0µm Ni
FUER VARIANTE wsl-Ag IM KONTAKTBEREICH (INNEN):
MIN 2,0µm Ag OVER MIN 1,0µm Ni
- ⚠ THIS AREA SELECTIVE Ag
DIESER BEREICH SELEKTIV Ag
- ⚠ PLATING INDEX (Fsn : I ; Ag : II ; Au : III)
BESCHÜTTIGUNGSKENNZEICHNUNG (Fsn : I ; Ag : II ; Au : III)
- ⚠ COMPANY LABEL
HERSTELLERKENNZEICHNUNG
- ⚠ REVISION INDEX
REVISIONSSTAND
- ⚠ INDEX FOR PRODUCTIONWEEK AND YEAR
KENNZEICHNUNG HERSTELLUNGSWOCHE UND JAHR

USABLE MALE BLADE /
GEEIGNETE FLACHSTECKER

4,8 ± 0,1 x 0,8 ± 0,03 mm
5,8 ± 0,1 x 0,8 ± 0,03 mm
6,3 ± 0,1 x 0,8 ± 0,03 mm



MASSTAB / SCALE
5:1

UNLESS OTHERWISE SPECIFIED

GENERAL TOLERANCES ACCORDING TO: SEE CHART / SIEHE TABELLE

OD&T ACCORDING TO: 150 1101

REFERENCE

FIRST ANGLE PROJECTION

DO NOT SCALE
USE MATH DATA

KEY PRODUCT CHARACTERISTICS

NO & TYPE	DESCRIPTION	RATIONALE	PTS	ZONE
⚠ SAFETY/COMPLIANCE	⚠ FIT/FUNCTION		0	
⚠ S/C CHECKPOINTS	⚠ F/F CHECKPOINTS		0	

DATE: 04AP12
DR: J. VILLARREAL
APVD1: K. WIRTH
APVD2: R. GUTENSCHWAGER
APVD3:
APVD4:
APVD5:

DRAWING NAME: CTS 630 UNSEALED ASSEMBLY PART
CTS 630 UNGEDICHTET ZUSAMMENBAU

DRAWING NUMBER: 13976103

SIZE: A0
SCALE: 5:1
FRAME NO: 1 OF 1
SHEET NO: 1 OF 2
REV: R 03

CONSTRUCTION DOCUMENTS ARE ONLY AVAILABLE ON THE SERVER
Date: 09-Nov-19