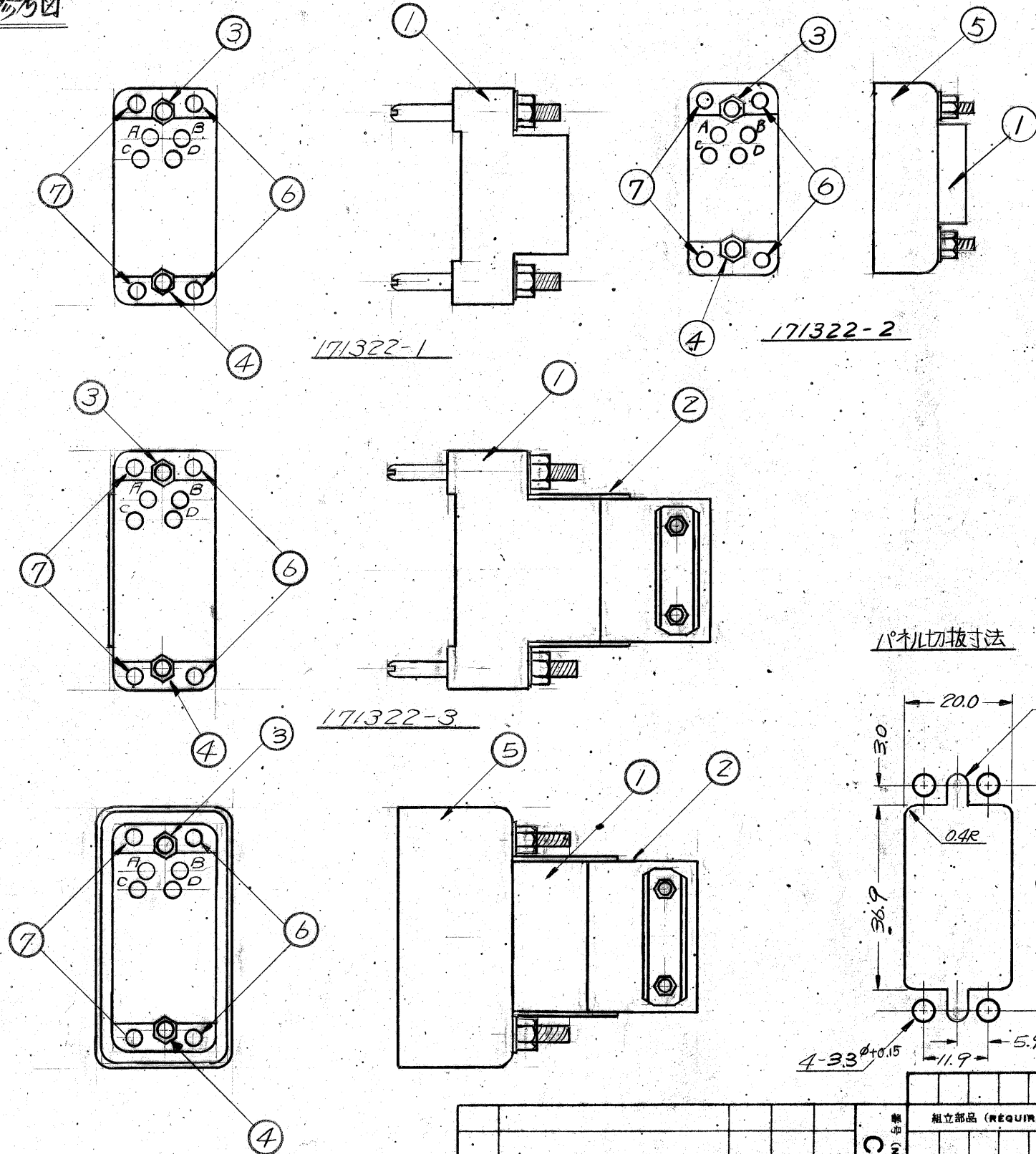
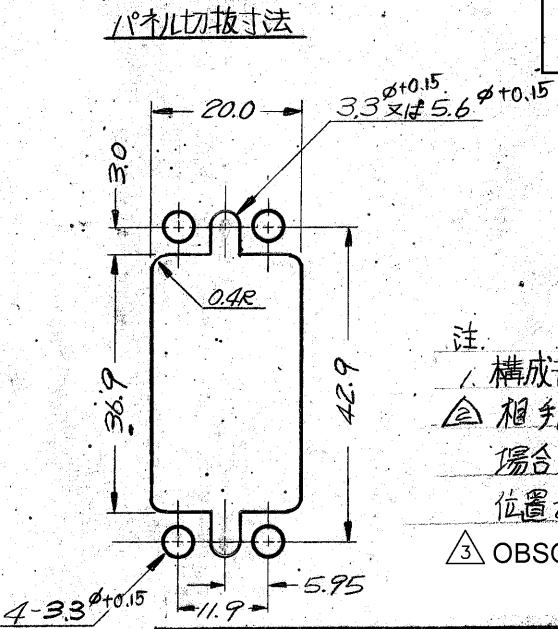


組立状態参考図



	④	③	②	①	番号	部品番号	名称	材料
	1	1	1	1	①	200838-2	34極 Mブロック	フェノール
	1	1	+	+	②	171037-1	ストレンソリフクランプ(ソケット)	スチール 錫メッキ
	1	1	1	1	③	170986-1	固定ネジ(雄)	ステンレススチール
	1	1	1	1	④	170987-1	固定ネジ(雌)	不動態処理
	1	+	1	+	⑤	170913-2	ピンフッド(開端型外部)	スチール 錫メッキ
	2	2	2	2	⑥	171082-1	コーナーガイドピンセット	黄銅
	2	2	2	2	⑦	171083-1	コーナーガイドソケットセット	錫メッキ

適用接触子	タイプ II #16 (ロング) タイプ III (特) #16 サブミニチュアコマキッコン (ロング)
ブロック	A~F, H, J~N, P, R~Z
配線記号	AA~FF, HH, JJ~NN
嵌合可能 相手側キット	-1, -3 → 171321-4, -5, -7 1-171321-7 -2, -4 → 171321-5, -7 1-171321-7



注  
 1. 構成部品は未組立状態で梱包されている。  
 2. 相手側 R1-171321-7 を使用する。  
 3. 場合は、組立状態参考図の固定ネジ位置を確 確 逆にしたい場合は注意。

△ OBSOLETE PARTS: OBSOLETE CIS STREAMLINING PER D.RENAUD/D.SINISI

△ OBSOLETE 171322-4

REV.	DESCRIPTION	BY	CHK.	DATE
C	REVISED PER ECR-17-004338	C.L.	N.Y.	15MAY17
B1	REV PER ECO-10-000444	KK	AEG	08JAN
B	ADDED (REV. 2)	...	...	...
A	REVISED (REV. 1)	...	...	...
0	ADDED - 2 (REV. 0)	Y.T.	Y.R.	1/23
0	RELEASED (REV. 0)	...	...	...

番号 (NUMBER)	名称 (NAME)	摘要 (REMARKS)	ITEM NO.
①	34極 Mブロック		
②	ストレンソリフクランプ(ソケット)		
③	固定ネジ(雄)		
④	固定ネジ(雌)		
⑤	ピンフッド(開端型外部)		
⑥	コーナーガイドピンセット		
⑦	コーナーガイドソケットセット		
組立部品 (REQUIRED PER ASSEMBLY)			
① 1973年 日本エー・エム・ピー株式会社 AMP社の諸製品は特許又は特許出願中		参考図面 (CUSTOMER COPY REFERENCE ONLY)	
材料 (MATERIAL) 表参照		抱合電線断面積 (WIRE RANGE) mm <sup>2</sup> (AWG)	
仕上 (FINISH) 表参照		被覆外径 (INSULATION DIA.) mm (IN)	
DR. <i>Oshihara 7/31/73</i> CHK. <i>...</i> DE. <i>...</i> APP. <i>J. Sato 7/25/73</i>		公差 (TOLERANCE) ±0.15 (EXCEPT AS NOTED) ±1°	
名称 (NAME)		型式 (TYPE) Mシリーズ	
Mシリーズ 34極 Mブロック用ハードウェアキット		分類 (CLASS) 型式 (TYPE) LOC SIZE 番号 (NO.) J B C-171322	

単位： 耗 DIMENSIONS IN MM. DO NOT SCALE PRINT