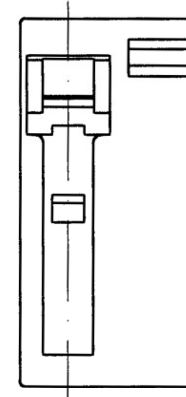
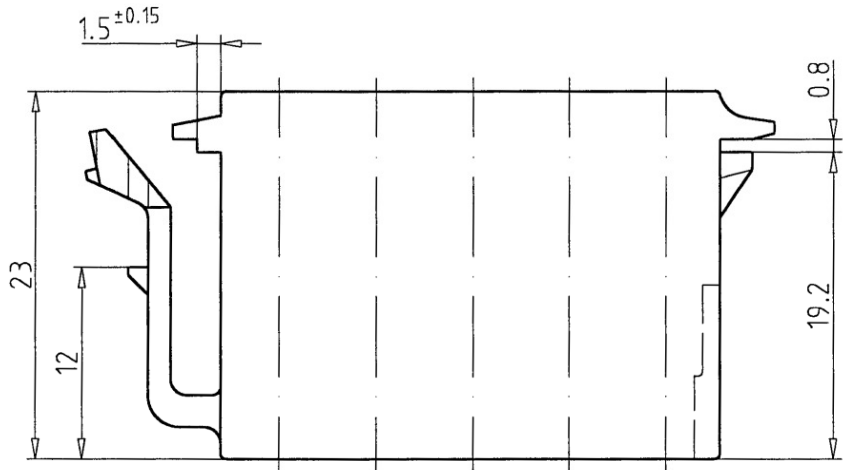
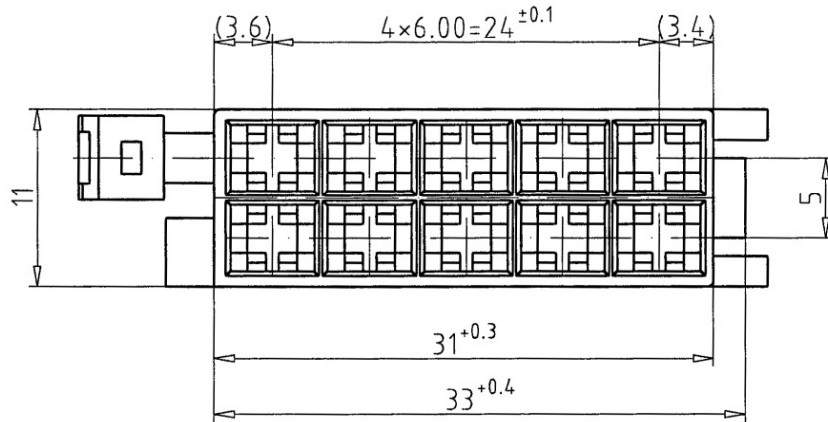


Weitergabe sowie Vervielfältigung dieser Unterlage, Verwertung und Mitteilung ihres Inhaltes nicht gestattet, soweit nicht ausdrücklich zugestanden. Zuwiderhandlungen verpflichten zu Schadenersatz. Alle Rechte für den Fall der Patenterteilung oder GM-Eintragung vorbehalten.

Zeichnung auf CAD erstellt
darf nur DV-gestützt geändert werden



Werkstoff :
PA 6.6, Farbe siehe Tabelle
Temperaturbereich : -40° bis +85°
material :
nylon 6.6, colour see table
temperature range : -40° to +85°



| | | |
|---------------|-----------------|--|
| 3 021 03 04 | gelb / yellow | |
| 3 021 03 01 | schwarz / black | |
| Ausf./version | Farbe / colour | |

| | | | | | | |
|-----|----------|-------|-------|--------|------------|-------|
| A00 | 14.12.99 | Schr. | 1999 | TAG | NAME | BLATT |
| | | | GEZ. | 14.12. | G. Schratz | 1 |
| | | | GEPR. | | | VON |
| | | | FREI | | | 1 BL. |



| | |
|--|--|
| ABWEICHUNGEN FUER MASSE OHNE TOLERANZANGAB NACH | |
| FUER LAENGENMASSE ± 0.1 | |
| FUER RAD. UND FASEN ± 0.1 | |
| FUER WINKEL ± 1.0° | |
| FORM- UND LAGETOLERANZEN DIN 7184 | |
| DATEINAME M: \3\021\0301_A00_C | |

| | | |
|---|-------------|---------|
| WERKSTOFF | OBERFLAECHE | MASSTAB |
| siehe Bemerkung see note | | 2:1 |
| BENENNUNG Flachkontaktgehaeuse 10-pol. female housing 10-pos. | | |

| | |
|---------------|---------------------------------|
| | DIMENSIONS IN MILLIMETERS |
| C 3 021 03 01 | |
| ERSATZ FUER : | |