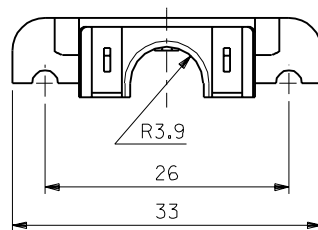


パネル取り付け推奨寸法
RECOMMENDED PANEL OPENING



- 注) 1. 材質
NOTES MATERIAL
ガラス入りポリカーボネイト樹脂 UL94V-0 色: グレー
POLYCARBONATE G.F. UL94V-0 COLOR: GRAY
2. 適用ソケットカバーB : 53990-0615
APPLICABLE SOCKET COVER B : 53990-0615
3. パネル取り付け推奨ネジ締め付トルク: 3~4Kgf・cm
RECOMMENDED SCREW TIGHTENING TORQUE: 3~4Kgf・cm

53989-0615
ENG.No.

角度 ANGLE		±3°			材料 MATERIAL	注参照 SEE NOTES	MOLEX-JAPAN CO.,LTD. 日本モレックス株式会社
30°以上 OVER		+0.3			仕上げ FINISH	— # —	
10°以上 30°未満 UNDER		+0.25			適用電線範囲 WIRE RANGE	— # —	TITLE 名称
10°未満 UNDER		+0.2			被覆外径 INS. RANGE	— # —	2.0 mm PITCH I/O CONN. SOCKET MOLD COVER "A"
一般公差 GENERAL TOLERANCES			記号 LTR	変更内容 REVISION RECORD	DR. CHK.	日付 DATE	DWG. NO. SD-53989-061*
			0	新規作成 RELEASED (JD90176)	Y.J.M.	'98/08/29	REV 0
					DRAWN BY Y. TETSUKA	CHK'D BY Approved / 12/06	尺度 SCALE 2-1